

# CIRCUIT PRIVATIF MAGIES D'IRLANDE

**8 jours / 7 nuits - Vols réguliers directs**

**Hôtels 3\*\*\* et 4\*\*\*\* en Pension Complète avec Boissons**

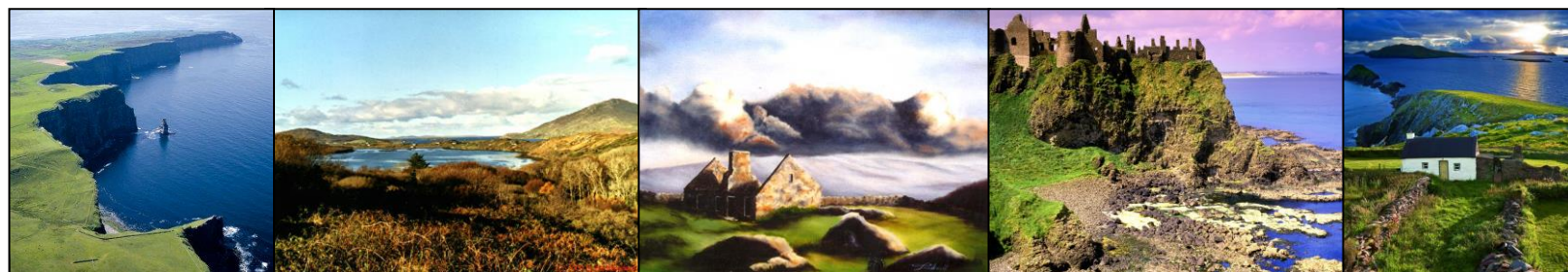
**Visites guidées, Entrées, Croisière & Dégustations**

**1 719 €**



*Monde de légendes qui abrite le peuple le plus chaleureux de la terre, l'Irlande est un kaléidoscope d'émotions, de sensations, d'émerveillements et de senteurs. Emotions des vieilles ballades irlandaises, dans les pubs arrosés de Guinness et de Paddy. Sensations, avec les vertigineuses falaises de Moher et les châteaux médiévaux. Émerveillements des paysages sublimes du Connemara, de l'Anneau du Kerry ou du Burren lunaire et énigmatique. Senteurs des chaumières, où flambe un feu de tourbe à l'abri des siècles...*

**Départ de PARIS OU TOULOUSE – du 22 au 29/04/24**



## JOUR 1 : PARIS OU TOULOUSE → DUBLIN

---

Formalités d'enregistrement et embarquement. Décollage sur **vol régulier direct**. Arrivée à l'aéroport de Dublin. Accueil de votre **guide francophone** qui restera avec vous pendant toute la durée du circuit.

**Transfert vers votre hôtel** et nuit à l'hôtel 4\*\*\*\* dans la région de Dublin.

**Dîner et nuit à votre hôtel situé dans la région de Dublin.**

## JOUR 2 : DUBLIN / GALWAY (env 230 km au total)

---

**Petit déjeuner irlandais.**

**Visite panoramique de Dublin.** La ville de Dublin a été fondée il y a plus de mille ans, elle doit ses beaux édifices publics, ses rues larges et ses places élégantes au 11<sup>siècle</sup>, âge d'or de la capitale. Transfert à votre hôtel situé dans la région de Dublin.

**Départ pour la visite audioguidée du Musée Epic Ireland.** Ce musée nouvelle génération vous raconte l'histoire comme vous ne l'avez jamais entendue. Il s'agit d'une nouvelle expérience interactive, passionnante et émouvante, retraçant l'histoire des migrations irlandaises du XVIII<sup>e</sup> siècle jusqu'à nos jours. Au programme, une visite ludique et interactive de plus d'une heure à travers 21 galeries souterraines, pour une plongée dans la culture irlandaise. Avec votre tout nouveau passeport souvenir en main, vous êtes prêt à commencer votre voyage. Pénétrez au cœur du passé et découvrez pourquoi tant de personnes ont quitté l'Irlande. Était-ce à cause de la guerre, de la pauvreté, de la famine ou bien l'envie de voyager ? Où sont-ils allés et qu'ont-ils fait ? Découvrez ainsi quels citoyens ont continué à définir l'identité irlandaise à travers la science, l'art, la musique, la littérature, la politique, la médecine et bien plus encore, telle la famille Barton et Hennessy en France. Une authentique histoire, qui vous en apprendra également un peu plus sur ces communautés irlandaises, leur tradition et leur impact dans le monde entier.

**Déjeuner dans un Pub ou au restaurant.**

Puis route vers le Connemara et Galway en traversant l'Irlande via Athlone et la région des lacs. **Visite du site monastique de Clonmacnoise.** Si le temps le permet, rapide tour de Galway, la capitale du Connemara, avec en particulier Spanish Arch, l'ancienne porte de la ville, Eyre Square, Shop Street... Galway est tout le contraire d'une ville du nord. Il est très agréable de flâner dans ses rues pleines d'une foule affairée sortant d'une galerie marchande pour entrer dans une autre.

**Dîner et nuit à votre hôtel situé dans la région de Galway.**



### JOUR 3 : LE CONNEMARA (env 185 km au total)



#### Petit déjeuner irlandais à l'hôtel.

Départ pour une excursion de la **journée dans le Connemara** qui est la partie la plus sauvage de l'Irlande. Le Connemara - une région rendue célèbre par la chanson de Michel Sardou " les lacs du Connemara" et par de nombreux films tels que "Le taxi Mauve" - est d'une beauté sauvage unique, peuplée de troupeaux de moutons et parsemée de centaines de petits lacs.

#### Déjeuner au restaurant en cours de route

Continuation de la visite : Devant les yeux s'étend un paysage composé de murets de pierre, de minuscules fermes, des cottages aux toits de chaume isolés et de collines couvertes de bruyère.

Arrêt devant l'**Abbaye de Kylemore** qui abrite un internat de jeunes filles dirigé par une communauté de sœurs bénédictines.

#### Départ pour une croisière sur le fjord de Killary.

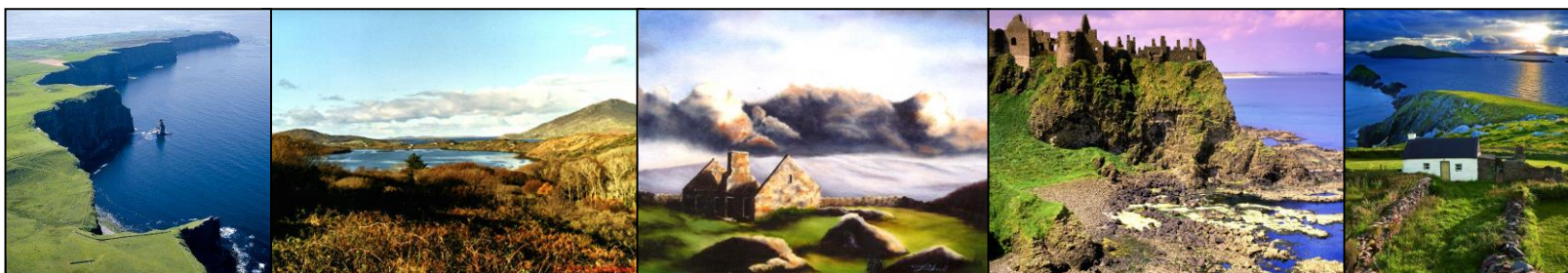
Le fjord de Killary est l'unique fjord d'Irlande. Il fait environ douze kilomètres de long et traverse de magnifiques paysages. Ses eaux sont toujours calmes car il est protégé par les montagnes. Le bateau confortable vous emmène le long du fjord pour une promenade très agréable, en compagnie d'oiseaux marins, de phoques et avec un peu de chance, de la colonie de dauphins locale

Retour à votre hôtel. **Dîner et nuit à votre hôtel situé dans la région de Galway.**

### JOUR 4 : LE BURREN / LES FALAISES DE MOHER / COMTE DE CLARE (env 200 km au total)

#### Petit déjeuner irlandais à votre hôtel.

Départ à travers le comté de Clare pour la **région du Burren**. Le Burren est une vaste région désertique aux paysages lunaires, constituée d'un massif calcaire où règnent pierres et roches. Aucun arbre n'y pousse, aucune terre ne recouvre la pierre, tout est absolument nu. Le Burren est également un vrai paradis pour le botaniste et le géologue (certaines formations rocheuses datent de plusieurs millénaires, avec de très nombreux vestiges préhistoriques). Un spectacle fascinant.



## **JOUR 4 : LE BURREN / COMTE DE CLARE (suite)**

Départ pour la **visite centre de visiteurs Burren Smokehouse**. L'une des spécialités culinaires irlandaises est le saumon fumé accompagné de pain brun. Au centre d'accueil Burren Smokehouse vous pouvez obtenir une dégustation de saumon fumé, ou le saumon sauvage et le saumon bio sont salés et fumés selon les méthodes les plus traditionnelles. Vous pouvez découvrir les mosaïques à l'intérieur et à l'extérieur du magasin, et voir le premier four utilisé à la Burren Smokehouse lors de sa mise en place. Une présentation audio-visuelle vous expliquera ce processus avant de passer à la dégustation.

**Déjeuner dans un Pub** en cours de route.

Route ensuite vers le comte de Kerry. Puis découverte du **charmant village d'Adare** aux maisons colorées.

**Dîner et nuit** à votre **hôtel situé dans la région de Clare ou Limerick**.

## **JOUR 5 : PENINSULE DE DINGLE (env 150 km au total)**

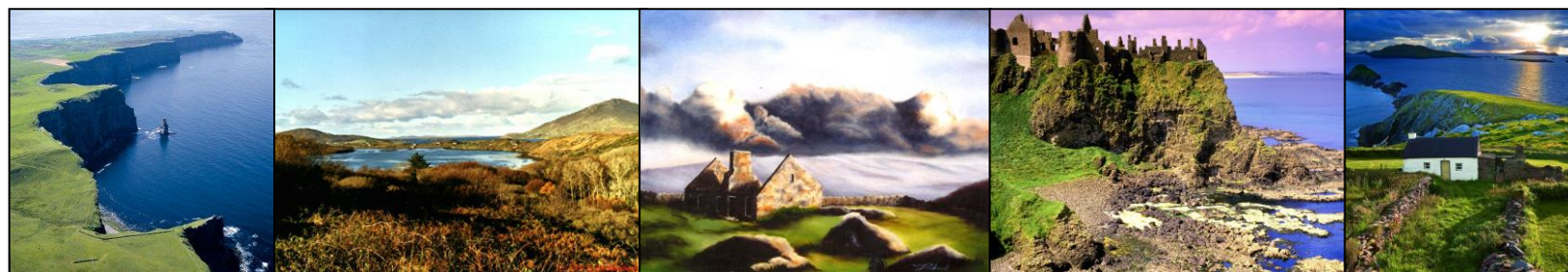
**Petit déjeuner irlandais** à votre hôtel

Départ pour la journée à la découverte de l'un des paysages les plus spectaculaires d'Irlande : la **Péninsule de DINGLE**. Cette région est réputée pour la route panoramique qui longe son littoral offrant des vues époustouflantes sur l'Océan Atlantique, ses monuments préhistoriques et ceux du début de l'ère chrétienne, ses petits villages où l'on parle encore le gaélique et ses kilomètres de haies de fuschias. Cette route vous conduira le long de plages de sable, telles que celle d'Inch où fut filmé "La Fille de Ryan", jusqu'au joli petit port de pêche de Dingle, renommé pour ses fameux restaurants de fruits de mer. Elle continue ensuite jusqu'au promontoire de Slea Head à l'extrémité occidentale de l'Europe.

**Déjeuner au restaurant** en cours d'excursion.

Sur la route, vous visiterez **l'église de Kilmalkedar**. Kilmalkedar est un spectaculaire site ecclésiastique datant du VII<sup>e</sup> siècle trouvé à 8 km de Dingle dans le comté de Kerry. Parmi les ruines du site, les visiteurs pourront admirer notamment l'église bâtie au 12<sup>ème</sup> siècle.

Retour à votre hôtel. **Dîner et nuit** à votre **hôtel situé dans la région du Kerry**.



## JOUR 6 : L'ANNEAU DU KERRY (env 200km au total)



### Petit déjeuner irlandais à hôtel.

Départ pour une excursion de la **journée dans l'Anneau du Kerry**. Beaucoup plus hospitalier que le Burren et le Connemara, Iveragh ou l'Anneau du Kerry est le plus célèbre paysage d'Irlande. Excursion tout le long de la côte, avec de superbes points de vue sur l'Océan Atlantique, en passant par les villages de Killorglin, Glenbeigh et Cahirciveen.

### Déjeuner au restaurant en cours de route.

Continuation de l'excursion en passant par **Waterville** près de Lough Currane et Sneem dont les maisons sont célèbres pour leurs couleurs particulièrement vives. La végétation est luxuriante et l'on découvre sous ces latitudes des eucalyptus, des aloès et des rhododendrons géants.

Visite également du **parc national de Killarney**, immense parc avec jardins, forêts et lacs ; Arrêt devant le **manoir de Muckross House** (plus de visite intérieure pour les groupes). Si le temps le permet, arrêt également à la **cascade de Torc** de 30 mètres de hauteur, avec un splendide point de vue sur les lacs de l'anneau du Kerry.



Retour à votre hôtel. **Dîner** et nuit à votre **hôtel situé dans la région du Kerry**.

## JOUR 7 : TIPPERARY / CASHEL / KILKENNY / DUBLIN (255 km au total)

### Petit déjeuner irlandais à votre hôtel.

Départ pour Cashel où vous pourrez apercevoir le **Rocher de Cashel**, qui domine la ville et reste l'un des sites les plus intéressants d'Irlande.

### Déjeuner dans un Pub en cours de route.

Départ pour Dublin et en route **visite de Kilkenny**, ville médiévale, très charmante avec sa multitude de bâtiments historiques et d'ateliers d'artistes et d'artisans. Kilkenny est connue pour son fameux château achevé au 13ème siècle et siège de la famille Butler Family, Comte et Duc d'Ormond jusqu'1937.

**Visite du Kilkenny Design Centre** où vous pourrez vous procurer de très belles pièces d'artisanat irlandais.

Route pour Dublin en passant par Carlow, une belle région de terres cultivées et vous longerez la Barrow, véritable paradis pour la pêche à la truite.



## **JOUR 7 : TIPPERARY / CASHEL / KILKENNY / DUBLIN (suite)**

---

Arrivée à Dublin et installation à votre hôtel.

### **Départ pour une soirée traditionnelle au Taylors Three Rock.**

(Spectacle traditionnel musique, chants et danses irlandaises)

Le Taylor's Three Rock est un grand pub traditionnel très animé avec un toit de chaume situé à Rathfarnham, à 30 minutes du centre-ville de Dublin. Les musiciens vous offriront le meilleur de la chanson et de la musique traditionnelle irlandaise. Ils laissent la scène un moment aux danseurs, pour une incontournable démonstration de danse locale, puis la soirée se termine en musique pour vous laisser un souvenir impérissable d'une soirée pub en Irlande. **Dîner 3 plats** (*entrée, plat principal, dessert, Irish Coffee*)

Nuit dans la région de Dublin.

## **JOUR 8 : DUBLIN → PARIS OU TOULOUSE**

---

**Petit-déjeuner irlandais** à l'hôtel.

### **Départ pour la visite de la Distillerie de Teeling.**

Les visiteurs peuvent découvrir l'intégralité du processus de fabrication du whiskey, du brassage à la distillation en passant par la fermentation, puis en terminant par la maturation. Au cours de la visite guidée, les visiteurs apprendront comment obtenir le goût de ce savoureux whiskey. Des volontaires pourront ensuite participer à une dégustation comparative, pendant que les autres dégusteront un verre de Teeling Small Batch sec.

*Déjeuner libre et temps libre en fonction des horaires de vol.*

**Transfert en autocar privé** à l'aéroport de Dublin. **Assistance** aux formalités d'enregistrement et embarquement.

Décollage sur **vol régulier direct**.

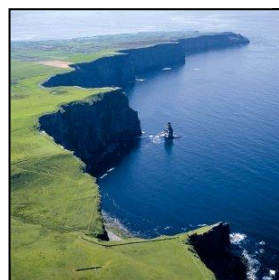


## SUGGESTIONS D'HOTELS

Suggestion d'hôtels	Situation	Nb de nuitées	Catégorie
Aspect / Green Isle Westgrove Hotel	Comté de Dublin ou alentours	1	3*** 4****
Claregalway Hotel / Lady Gregory Hotel / Carlton Shearwater	Comté de Galway ou alentours	2	3***/4****
Inn at Dromoland / Devon Inn Hotel	Comté de Limerick ou alentours	1	3***
BallyRoe Heights / RiversIsland Hotel / WhiteSands Hotel	Comté du Kerry ou alentours	2	3***
Aspects Hotel Parkwest / Westgrove / Pillo Ashbourne Hotel	Comté de Dublin ou alentours	1	3*** 4****

**NB:** Merci de noter que ces hôtels ne sont donnés qu'à titre indicatif. Nous ne pouvons, au stade de la cotation, garantir que ces hôtels seront disponibles aux dates réservées







*Transgallia Voyages, avec 76 ans d'Expérience,  
membre du plus important réseau d'agences de voyages en France,  
allie à la fois un service de proximité  
et un pouvoir de négociation tarifaire d'une dimension internationale.*

**CE PRIX COMPREND :**

- Formalités d'enregistrement et d'embarquement
- Transport aérien A/R au départ de PARIS OU TOULOUSE sur vols réguliers directs
- Taxes aéroport et hausse carburant : **ferme et définitif**
- Frais de bagages à main et en soute
- Frais de dossier : 15 € OFFERTS (sauf si règlement individuel par CB)
- Transferts en autocar : Aéroport / Hôtel / Aéroport
- Hébergement dans les hôtels 3\*\*\* et 4\*\*\*\* mentionnés ou similaire base chambre double
- Pension complète du dîner du jour 1 au petit-déjeuner du dernier jour
- Eau comprise lors des repas
- Thé ou café inclus aux déjeuners et dîners
- Les boissons aux repas (1 verre de vin ou 1 bière ou 1 boisson sans alcool)
- Le dîner et spectacle irlandais
- Transport en autocar Grand Tourisme selon programme
- Services d'une guide francophone pendant tout le circuit
- Excursions, entrées, croisière et dégustations mentionnées au programme
- Assistance locale 24h/24, 7j/7
- Taxes locales et services
- Garantie financière Atradius
- Documents de voyage envoyé par mail
- L'assurance Assistance / Rapatriement : OFFERTES
- 1 gratuité sur la base de 25 participants payants (26<sup>ème</sup> gratuite) – 1 maximum par groupe
- Assurances Multirisques Annulation / Bagages / Grèves / Covid: 73 €

**CE PRIX NE COMPREND PAS :**

- Chambre individuelle : 270 € (nombre limité – 1 single toutes les 5 chambres doubles)
- Autres boissons, dépenses à caractère personnel et pourboires

*Tarif calculé sur une base de 50 participants par départ  
Supplément base 45/49 participants : 25 € par personne  
Supplément base 40/44 participants : 50 € par personne*

*Tarifs sous réserves de modifications ultérieures et à reconfirmer auprès de notre service lors de votre positionnement d'option et de votre confirmation.*

**Devis réalisé par Maurine**

