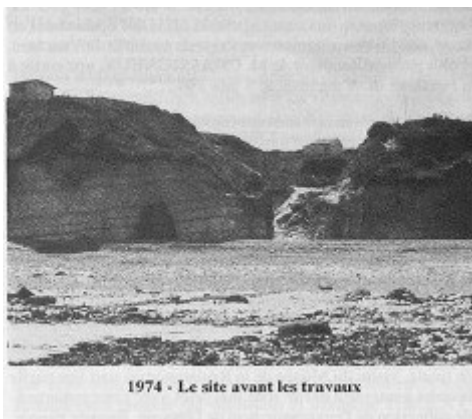


PALUEL : IMPRESSION DE PUISSANCE ET DE SECURITE

22... nous étions 22 pour faire le 3 avril 1992 la visite de la Centrale nucléaire de Paluel à St-Valéry-en-Caux. Nous aurions été même davantage si des empêchements de santé ou de séquestration en terre des Antilles n'avaient pas contrarié le désir de certains d'y participer.

Mais quel souvenir garderons-nous de cette sortie ?

- peut-être la surprise d'une route dans le brouillard nous communiquant l'émotion d'un pilotage en PSV, ce qui n'a pas dû surprendre l'ami ROUMIGUIERE,
- le rendez-vous dans les salons de l'hôtel ALTEA à St-Valéry où nous avons dégusté l'apéritif dans l'atmosphère sympathique et bourdonnante des camarades retrouvés,
- le repas servi sur tables rondes disposées en quinconce dans la terrasse d'hiver où de timides rayons de soleil venaient illuminer l'assemblée où les conversations allaient bon train,
- l'accès à la Centrale en colonne de fête magistralement conduite par nos amis Hervé DARNAJOUX et Madame, ayant délibérément choisi le chemin des écoliers afin de nous faire apprécier le début du printemps en campagne,
- l'arrivée sur le site dans un parking énorme occupé par d'innombrables voitures où l'on se sentait perdu au point que «votre» organisateur ne savait plus par quel bout trouver le point d'accueil,
- ou bien encore en salle de conférences l'accueil fait par EDF à notre groupe météo, le programme de la visite commentée, les informations techniques claires données par une conférencière aussi sympathique que compétente, les interventions de notre Président rappelant l'importance de la Météo en cas de plan d'urgence, de Chear sur Tchernobyl ou bien encore de Madame AUGUSTIN en ce qui concerne les problèmes de radioactivité; de CHAUSSARD et d'autres qui démontraient ainsi tout l'intérêt du groupe à cette visite. Un intérêt d'autant plus grand que l'exposé des mesures de sécurité accumulées



(1)La centrale nécessite 180 m³ par seconde d'eau de mer et 8000 m³ par jour d'eau de mer.

par les concepteurs EDF nous confortaient dans l'idée que les centrales nucléaires sont fiables en nous donnant un sentiment de sécurité.

Les casques rouges sur la tête nous entreprenons d'abord la visite avec badges personnalisés, en commençant par le service des mesures Météo, les bassins au

bouillonnement d'eau de mer de refroidissement (1) puis celle de machines impressionnantes par leur importance. Tout est grand, à la mesure de la puissance électrique des 4 groupes de 1300 MW qui peuvent répondre aux besoins d'une ville comme Paris, ce qui fait rêver, car combien faudrait-il d'éoliennes pour le même résultat ?...

Le retour au point de départ puis la distribution à l'accueil des magnifiques brochures explicatives mettant un point final à notre visite.

Nous n'étions que 22 ce 3 avril à Paluel, mais tous contents d'être venus ; une fois de plus les absents ont eu tort !

Raymond ALBA