

Au temps passé

Le plan de travail du Carimaré

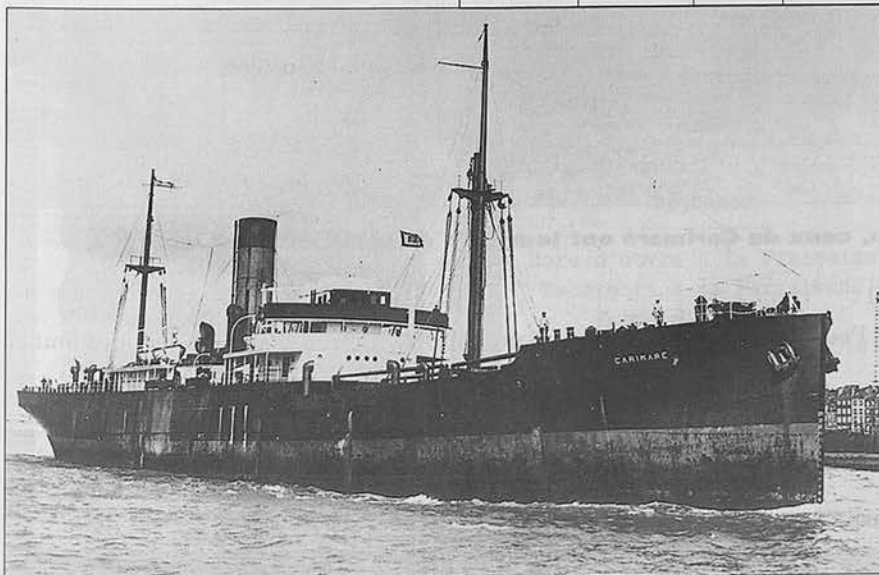
La *Revue générale des Transports* n° 40 du 10 avril 1938, a consacré six pages au programme des tâches à effectuer par le *Carimaré* au cours de sa deuxième campagne à point fixe (39° N - 44° W) pour le printemps 1938.

C'est Robert Bureau, sous-directeur de l'ONM, qui a rédigé non seulement les directives générales qui permettraient de satisfaire aux obligations que le Comité météorologique international venait de définir pour tous les NMS mais qui, dans sa note d'application, entrait dans le détail du déroulement sur 24 heures de tous les travaux à assumer :

- Collaboration spéciale avec les navires chargés de l'aéronautique.
- Concentration de toutes les observations faites à bord pour tous puis réémission à destination des services météos.

Tableau des veilles et transmissions

Service 1 Heures TMG	Service 2 Heure TMG	Nature du service	Émetteur	Récepteur	Message	Liaison	Ondes
0830-1000		Aéro.	<i>Carimaré</i>	Bases	Exécution du sondage temps		
	0910-0940	Synop.	Paris	<i>Carimaré</i>	Météo synoptique	A	9 231 Kc/s (32 m5)
1000-1010		Aéro.	<i>Carimaré</i>	Avions	Renseignements transmis aux avions	A	À fixer
1140-1150		Syn.	<i>Carimaré</i>	Tous	Sondages de température	B	FNRM- 16 670 Kc/s (18 m)
1150-1200		Aéro.	<i>Carimaré</i>	Avions	Renseignements transmis aux avions	B	À fixer
1200-1245		Nav.	Navires	<i>Carimaré</i>	Observations individuelles	B	500 Kc/s (600 m)
1245-1320		Nav.	Navires	<i>Carimaré</i>	Observations individuelles	B	16 670 (18 m)
	1250-1300	Nav.	Navires relais 1	<i>Carimaré</i>	Observations concentrées par navires relais 1	B	12 500 (24 m)
	1300-1320	Syn.	<i>Horta</i>	<i>Carimaré</i>	Météo Açores	A	9 682 Kc/s (30 m 85)
1320-1330		Nav.	Navires relais 2	<i>Carimaré</i>	Observations concentrées par navires relais 2	B	12 500 (24 m)
1330-1400		Em.	<i>Carimaré</i>	Tous	Observations concentrées par <i>Carimaré</i>	A	16 670 (18 m)
1400-1410		Aéro.	<i>Carimaré</i>	Avions	Renseignements transmis aux avions	B	À fixer
1410-1430		Aéro.	<i>Carimaré</i>	Bases	Trafic de service	B	À fixer



Aéro : renseignements
pour les déplacements aériens
Syn : renseignements synoptiques
Em : émission collective
d'observation de navires
Nav : concentration
d'observations le matin
A : émission en l'air
B : trafic bilatéral

Le *Carimaré*.

- Sondages, radiosondages et observations faites à bord.
- Cartes et prévisions du temps élaborées à bord.
- Renseignements à transmettre aux aéronefs.

En novembre et décembre 1937, l'ONM avait travaillé sur un programme qui tenait compte des moyens du *Carimaré* en personnel et moyens de transmission. Le Comité international avait approuvé ce projet, mais des problèmes difficiles avaient dus être résolus pour rendre les moyens de transmission compatibles avec ceux, très divers, des correspondants : navires relais, bases

aéronautiques côtières, navires catapultes, services étrangers d'Europe et d'Amérique, service central national, avions transatlantiques.

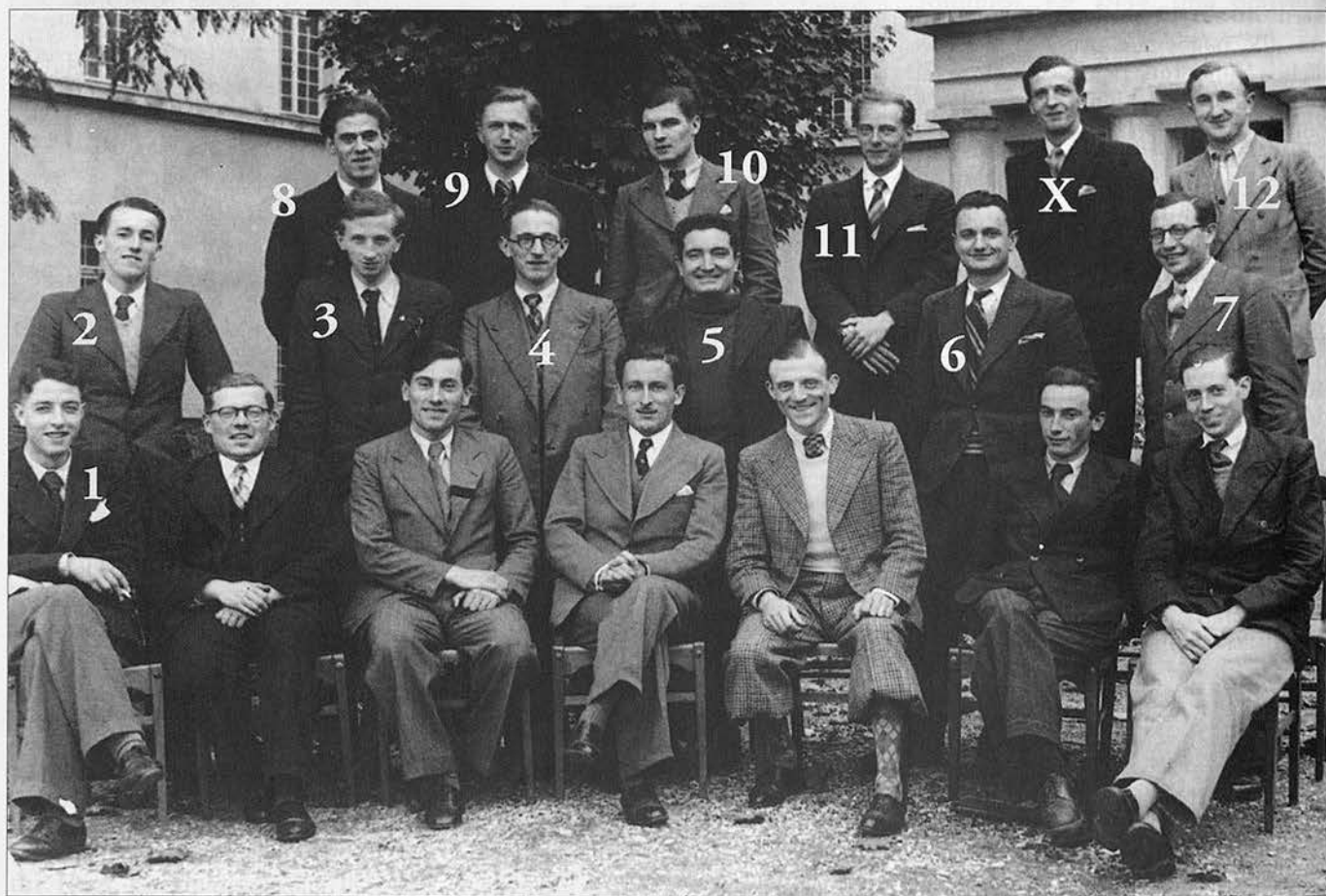
Minute par minute, sur 24 heures, toutes ces liaisons ont été fixées, tout en réservant des créneaux pour l'exécution sans brouillage des radiosondages.

Il a fallu porter à cinq le nombre des radioélectriciens à bord du NMS et

prévoir trois émetteurs : ondes courtes, ondes longues entretenues, ondes modulées.

Page 19, sur un cycle de seulement six heures (0830 TMG à 1430 TMG), on peut apprécier le programme de travail finalement prescrit par la note de Robert Bureau.

◆ Georges Chabod



Dans cette promotion, ceux du Carimaré ont leur nom en caractère gras.

Les élèves du mont Valérien (août 1937) :

Premier rang assis : **Hubert Mauduit** (1), Paul Breul, Henri Delorme, Louis Buffault, Joseph Donzel, Jacques Jeunet et Pierre de Mathan.

Deuxième rang : **Frédéric Barret** (2), **Pierre Monniot** (3), **Raymond Debeuf** (4), **Henri Boujon** (5), **Christian Valade** (6) et **Raymond Jalu** (7).

Troisième rang : **Henri Ourcival** (8), **Fernand Jourdant** (9), **André Livet** (10), **Jean Guehot** (11), X démissionnaire et **Albert Bordes** (12).

(Stage normal et *Carimaré*) (Cliché Bordes)