

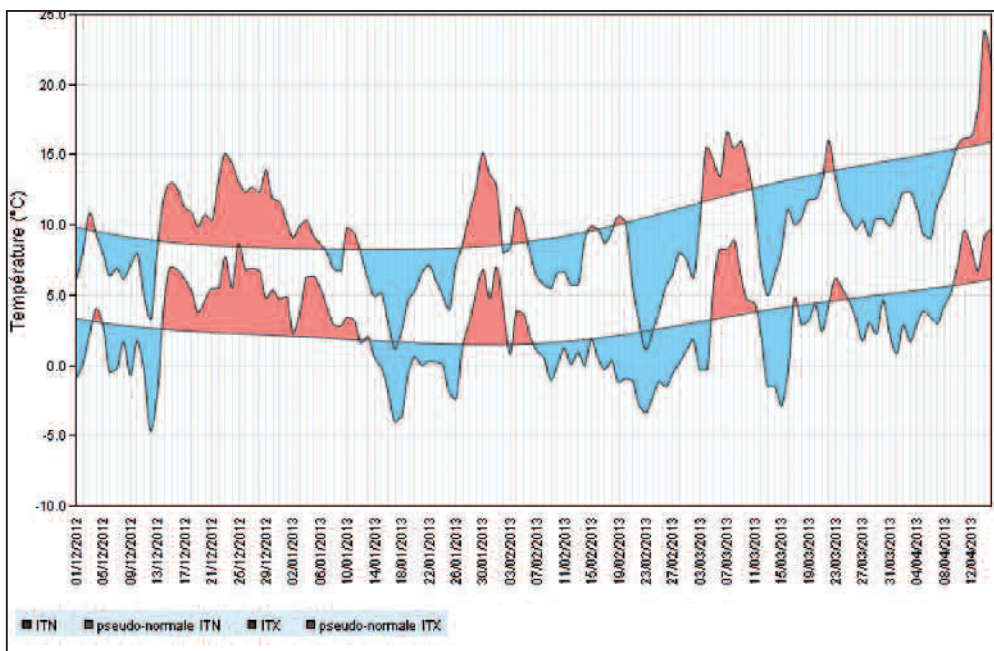
L'hiver 2012-2013 : un long tunnel humide et frais

L'hiver 2012 - 2013 en France, caractérisé par un ensoleillement déficitaire dans de nombreuses régions, s'est prolongé bien au delà de l'hiver météorologique, période calendaire de décembre à février. Les températures plutôt fraîches, sans être extrêmement froides durant l'hiver, sont restées basses en fin d'hiver et au début du printemps. La pluviométrie sensiblement excédentaire a favorisé l'approvisionnement des nappes phréatiques.

La température moyennée sur la France et sur la saison est légèrement inférieure à la normale. Cette moyenne masque de brusques variations temporelles ainsi que des contrastes géographiques. La moitié ouest du pays a bénéficié de températures légèrement supérieures à la normale alors que la moitié est a connu des températures plus fraîches. A remarquer la grande douceur de mi décembre au début janvier. Elle nous faisait douter que nous étions en hiver.

Les précipitations ont été particulièrement abondantes dans le Sud-Ouest ainsi que du nord de l'Auvergne au sud de la Bourgogne mais sont restées déficitaires en Languedoc-Roussillon et Basse-Vallée du Rhône. Sur l'ensemble de la saison et du pays, la pluviométrie est supérieure à la normale d'environ 15 %. Dans le nord du pays, les pluies se sont fréquemment conjuguées avec les chutes de neige, jusqu'en plaine, sans toutefois occasionner d'épaisseur au sol remarquable.

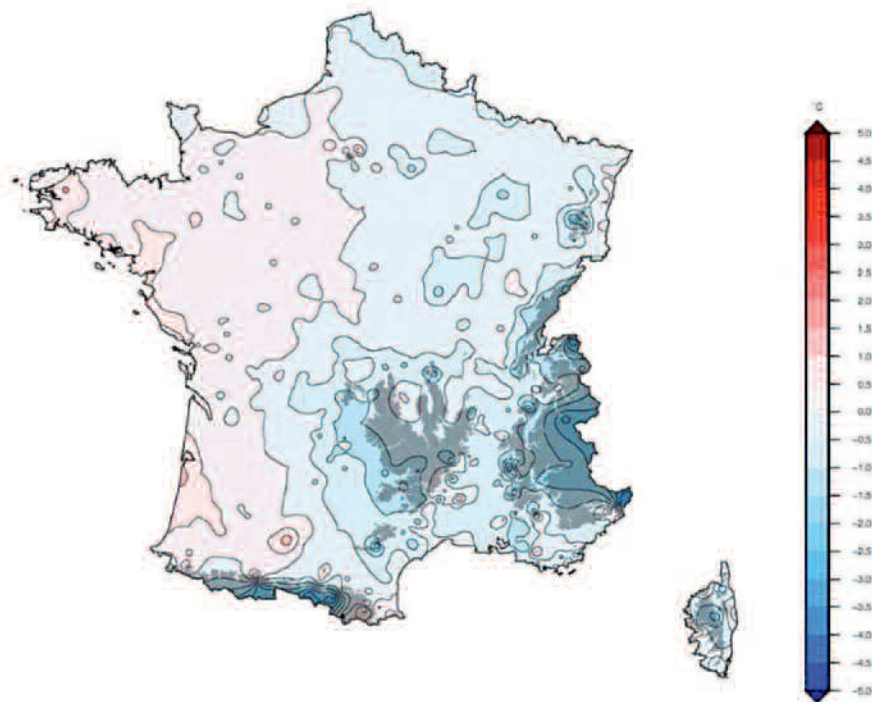
L'ensoleillement a été très faible cet hiver sur l'ensemble de la France, notamment dans un large quart nord-est où le déficit est compris entre 20 et 40 %. Seules les régions méditerranéennes ont bénéficié d'un ensoleillement proche de la moyenne.



Indicateurs des températures minimales et maximales
1^{er} décembre 2012 au 15 avril 2013 - zone climatique : France. (Source de Climascopie)

Température moyenne : Hiver 2012 - 2013

Ecart à la moyenne de référence 1981-2010



MICHEL BEAUREPAIRE

Cet article est extrait du bilan de l'hiver 2012-2013 du site [meteofrance.com](http://climat.meteofrance.com) :
http://climat.meteofrance.com/chgt_climat2/bilans_climatiques/bilanclim?document_id=27406&portlet_id=89575