

ACTUALITÉS...

Janvier 2014 : chaleur, pluie et grisaille

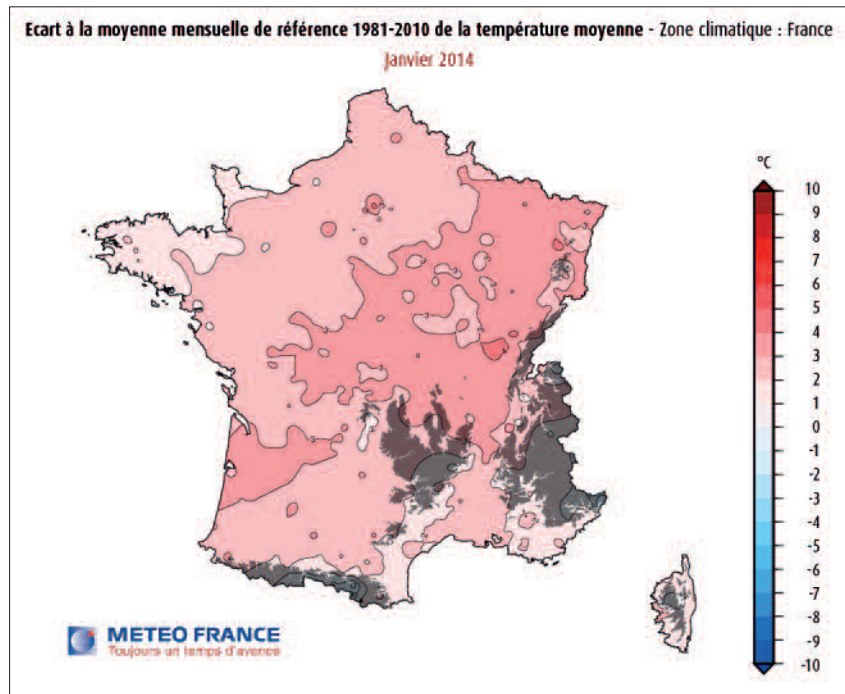


Figure 1

Coté chaleur

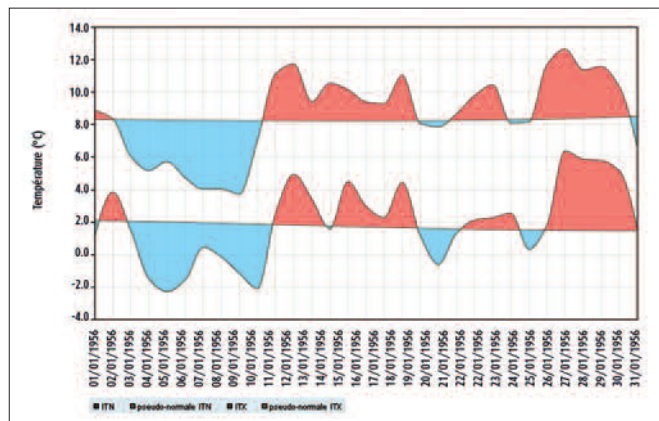
A égalité avec les mois de janvier 1936 et 1988, janvier 2014 fait partie des mois les plus chauds depuis 1900. Les températures de janvier 2014 moyennées sur la France accusent un écart positif de 2,7°C par rapport aux normales. Les températures ont été supérieures aux normales durant tout le mois. C'est principalement le long d'une diagonale s'étendant de l'Aquitaine à l'Alsace que les températures ont été les plus élevées par rapport aux normales. Figure 1.

Ci-après, trois graphiques montrant l'évolution des températures moyennes minimales et maximales quotidiennes sur la métropole durant les mois de janvier 1956, 1988 et 2014.

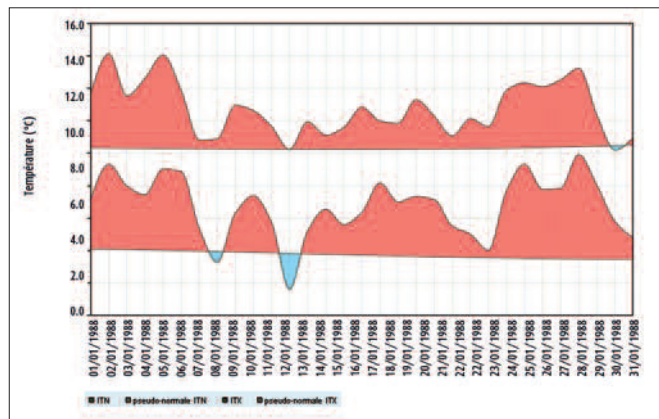
Les diagnostics sont établis à partir de l'indicateur thermique, moyenne des températures quotidiennes de 30 stations métropolitaines.

Les données pour 1936 ne sont pas disponibles sous cette forme.

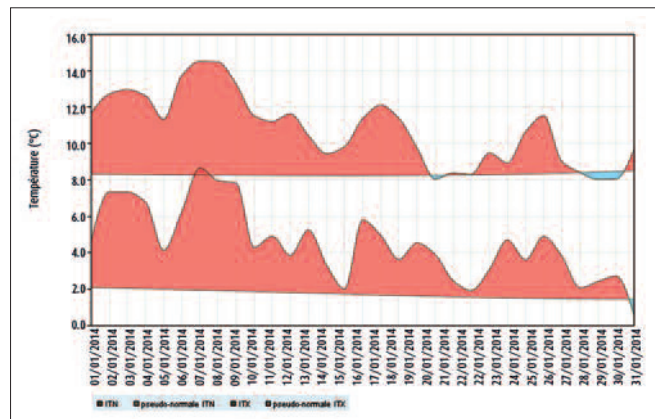
Janvier 1956 qui a précédé le fameux mois de février 56 bien connu des anciens comme très rigoureux, est dans la mémoire de certaines personnes perçu comme un mois très doux. En fait, la moyenne de janvier 1956 est proche de la normale. C'est seulement la dernière semaine de janvier 56, qui très douce, a fortement contrasté avec les fortes gelées de février et a marqué les mémoires.



Janvier 1988



janvier 2014



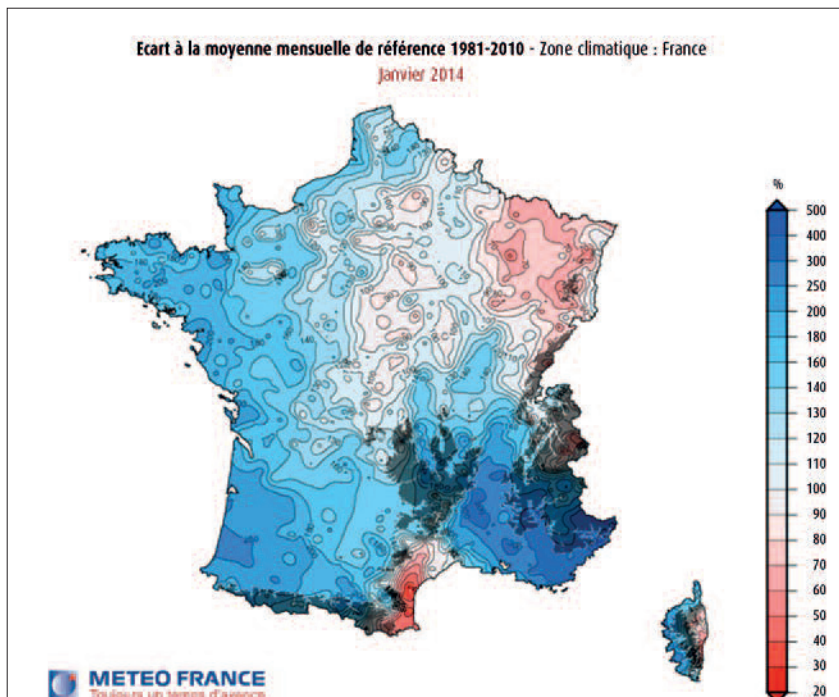


Figure 2

Coté pluie

Excepté le quart nord est et le Roussillon, le restant de l'hexagone a connu un excès de précipitations au cours du mois de janvier. En moyenne, sur la France, les précipitations ont été supérieures à la normale 1981-2010 de 40%. Figure 2.

Comme le montrent les cartes jointes, les pluies ont été très excédentaires dans le sud-est du pays (Figure 3) ainsi que du Sud-Ouest (Figure 4) à la Bretagne (Figure 5) et au Cotentin.

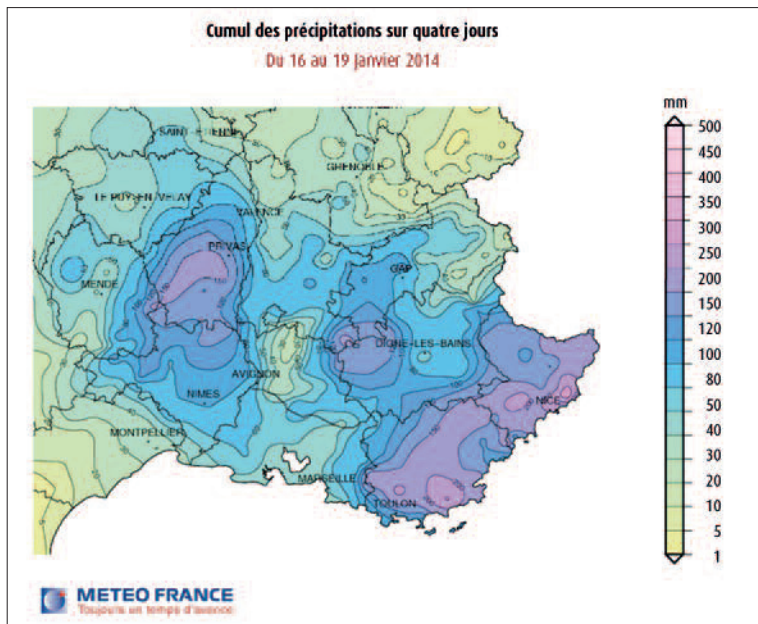


Figure 3

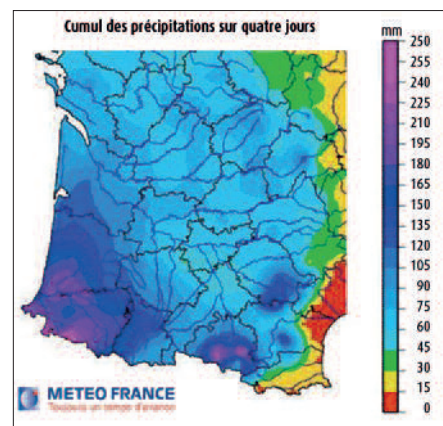


Figure 4

L'ensoleillement

L'ensoleillement a été faible sur la majeure partie du pays d'où l'impression de grisaille pour ce mois de janvier. Les régions les moins favorisées sont le nord et le sud-ouest. Figure 6

MICHEL BEAUREPAIRE,
D'APRÈS L'ACTUALITÉ SUR LE RECORD DE CHALEUR DE JANVIER 2014
DE MARIE-HÉLÈNE PÉPIN

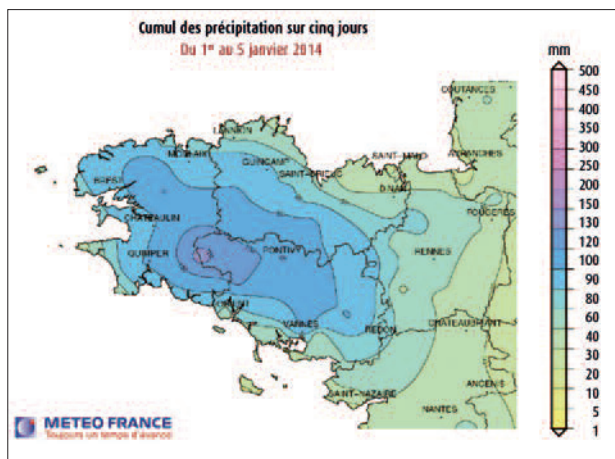


Figure 5

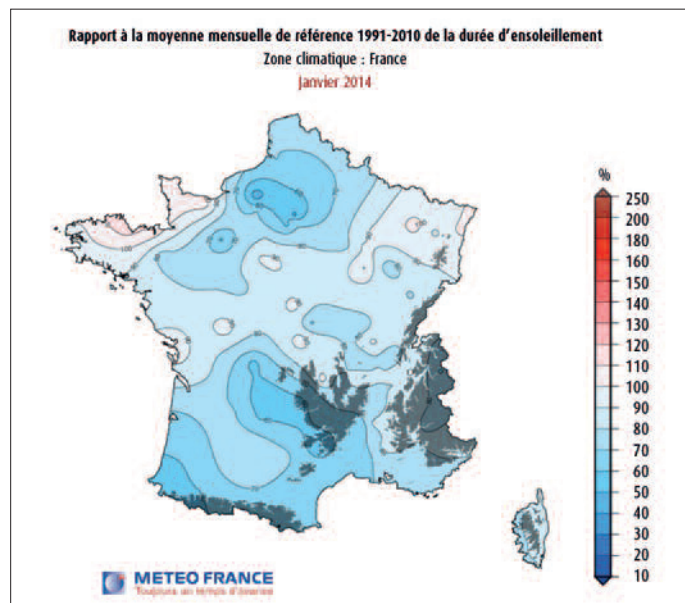


Figure 6