

INFORMATION SELECTIONNEE
DE LA METEOROLOGIE NATIONALE

Novembre 1970

L'ACTIVATION DU VOLCAN DE JAN MAYEN
VUE PAR ESSA 8

Le 21 septembre 1970, les stations MINIRAPT du réseau français métropolitain ont pu capter cette image du satellite ESSA 8.

Sur la gauche de la photographie, dans une portion de ciel clair ou très peu nuageux, on peut voir l'Ile de Jan Mayen, baignée par un point lumineux (nuage de coiffe du volcan) et, donnant un sillage nuageux de longue distance sous le vent.

Il s'agit de la première observation par satellite de la réactivation du volcan, intervenue le 20 septembre. On sait que l'observatoire météorologique de Jan Mayen a dû être précipitamment déménagé à cette occasion.

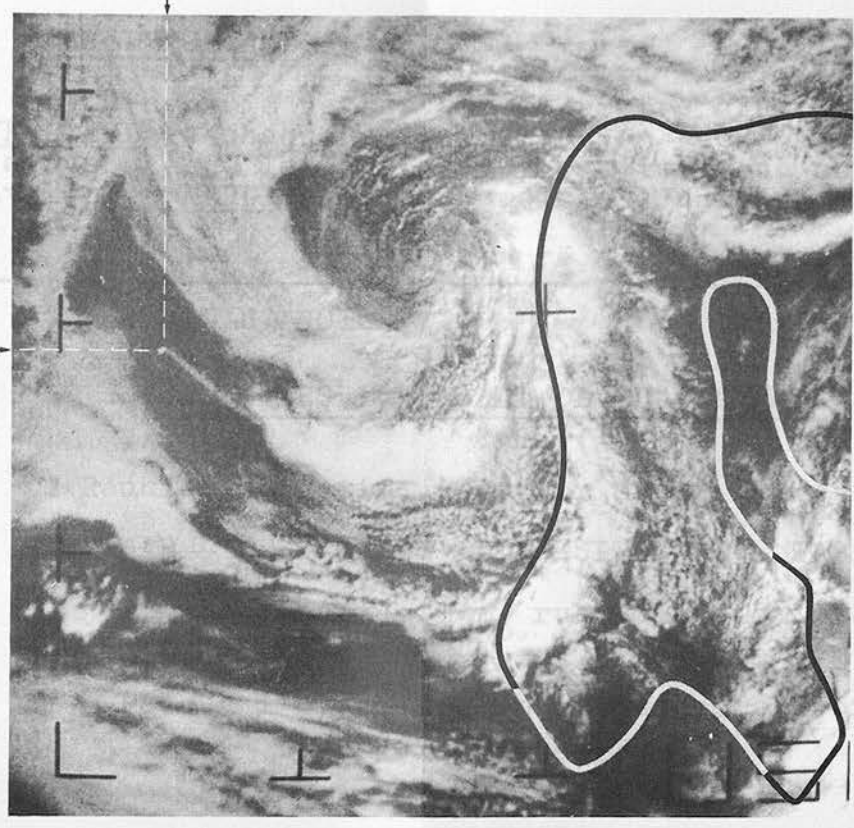
Le Panache de nuage et fumées volcaniques constitue ici un remarquable traceur du vent troposphérique (Nord-Ouest, dans la partie postérieure du vortex).

- (Informations communiquées
par le CEMS de Lannion) -

LA VIE DE L'ASSOCIATION

position du volcan
de Jan Mayen.

position du volcan
de Jan Mayen.



réunion du
etc. . .)
sara doré-
-dessous

30
40
50
60
70